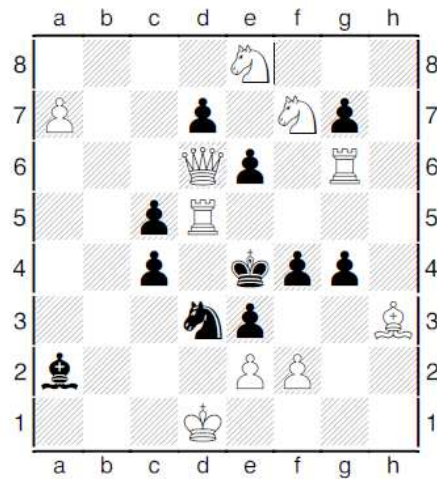


C'est avec tristesse que "L'Echiquier de la Ville" de Montreuil vous fait part du décès de Michel Ruimy âgé de 62 ans, que vous avez pu côtoyer depuis plusieurs années. Son état de santé s'était dégradé ces dernières semaines et suite à une nouvelle hospitalisation, il s'est éteint à l'hôpital Cochin jeudi 2 mars.

Il était atteint depuis plusieurs années de sclérodémie mais son profond intérêt pour les échecs lui permettait de tenir à distance la maladie.

Afin de lui rendre hommage, Christophe Gueneau vous propose de résoudre cette étude qui n'aurait pas déplu à Michel où le roi termine enfermé dans sa cage.



# ?? Les Blancs jouent et gagnent  
(Carl Jaenisch, Russie 1860) " La cage d'acier de Tamerlan"